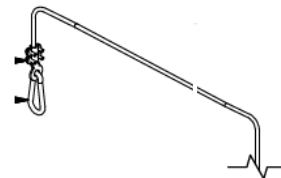


Hlavní náhradní díly pro proplachovací stojany YTS0000013

Č. pol. Popis zařízení

24 HNS.001

Polyesterové lano
Jmenovitý průměr: 5 mm
Druh lana: pletené
Materiál: PES
Barva: bílá
Kalkulační zlomová zátěž: 612 kg



10 SKB.002

Karabinový hák
Bez šroubovacího uzávěru
Norma: DIN 5299
Tvar: C
Délka: 60 mm
Průměr materiálu: 6 mm
Materiál: ocel
Povrch: galvanicky zinkováno



35 NKK.001

Šroubovací kabelové oko
Jmenovitý průřez: Ø 25–35 mm²
Průměr otvoru: Ø 10,5 mm
Materiál vodiče: měď
Povrch: pocínované
Velikost šroubu: M5
Počet šroubů: 4



11 NYV0000027

Kompresní uzávěr
Způsob ovládání: vnitřní šestihran
Prostor pro zastavení: 1,6 mm – 9,5 mm
Materiál: nerezová ocel

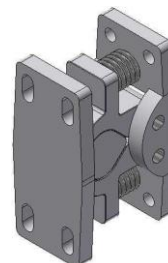


Hlavní náhradní díly pro proplachovací stojany YTS0000013

Č. pol. Popis zařízení

5 **BHA.011**

Dveřní zarážka
D × Š (západka): 65 mm × 17 mm
D × Š (píst): 65 mm × 17 mm
Celková výška: 44 mm
Materiál: plast
Barva: bílá



20 **NSS0069**

Objímka upínací čelisti
Rozsah upínání min.: 32 mm
Rozsah upínání max.: 35 mm
Materiál: ocel
Povrch: pozinkováno



31 **HSC0014**

Spirálová hadice
Název materiálu: AIRDUC PUR 355
Jmenovitý průměr: DN 50 S1/9,5
Vnitřní průměr: Ø 50 mm
Tloušťka materiálu: 5,5 mm
Délka: 8200 mm
Materiál: PUR
Vlastnosti: drátěná spirála
Barva: průsvitná
Přípustný tlak: 2,9 bar
Sací hadice
Teplota: -40 °C až +90 °C







19 **NSS0004**

Objímka spirálové hadice
Rozsah upínání min.: 45 mm
Rozsah upínání max.: 55 mm
Materiál: ocel
Povrch: galvanicky zinkováno



Hlavní náhradní díly pro proplachovací stojany YTS0000013

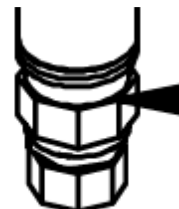
Č. pol.	Popis zařízení	
21	HSC0000077 Ochranná hadicová spirála Průměr: Ø 60 mm Materiál: NR Barva: přírodní / transparentní	
40	NYS.005 Vodní hadice Jmenovitý průměr: DN 25 Vnitřní průměr: Ø 25 mm Tloušťka materiálu: 5 mm Délka: — Materiál: EPDM Vlastnosti: s tkaninou Barva: černá Přípustný tlak: 20 bar (výtlaková hadice) Teplota: -10 °C až +60 °C	
26	NFE.037 Pružinový chránič proti zlomení Tloušťka drátu d: 3 mm Vnější průměr De: 46,2 mm Neupnutá délka L0: 300 mm Směr vinutí: vpravo Materiál: 1.4310	
9	NKU.019 KAMLOCK spojka M díl, typ D Velikost závitů: IG 1 inch Velikost připojení: 1 inch Tlak: 15 bar Materiál: hliník	

Hlavní náhradní díly pro proplachovací stojany YTS0000013

Č. pol. Popis zařízení

33 NVE0213

Šroubení s pouzdem
Velikost připojení: IG 1 inch
Ø hadicového nátrubku: Ø 25 mm
Ø hadice: Ø 25 mm
Tloušťka stěny hadice: 5 mm
Materiál: mosaz



6 HRS.500

Dvojitá vsuvka do potrubí
Norma: —
Jmenovitý průměr: 1 inch
Délka: 50 mm
Materiál: červená mosaz



39 HSC0000026

Vodní hadice
Jmenovitý průměr: DN 25
Vnitřní průměr: Ø 25 mm
Tloušťka materiálu: 4,5 mm
Délka: —
Materiál: TPE W270
Vlastnosti: s tkaninou
Barva: modrá
Přípustný tlak: 14 bar
Teplota: -30 °C až +90 °C



34 NVE.051.T1

Šroubení s pouzdem
Velikost připojení: IG 1 inch
Hadice: Ø 25 mm
Tloušťka stěny hadice: 4,5 mm
Materiál: mosaz



Hlavní náhradní díly pro proplachovací stojany YTS0000013

Č. pol. Popis zařízení

32

NYK.050.TH

Spojka na hadici pro plnění vodou
EasyConnect Pro
Připojení 1: bajonetová spojka
Připojení 2: vnější závit (AG) 1 inch
Rukojeť: s rukojetí
Hygienické blokovací zařízení:
elektromechanické blokovací zařízení
Připojovací úhel: 0°–90°
Norma: DIN EN 16362
Schválení: s homologací EBA NYK.050.xx



28

NYK0000021

Sací spojka
Výrobní řada: EasyConnect
Varianta: Pro
Druh připojení 1: Kamlock
Velikost připojení 1: 3 inch
Typ přípojky 1: M díl
Materiál připojení 1: nerezová ocel
Druh připojení 2: koncovka hadice
Velikost připojení 2: Ø 50 mm
Typ přípojky 2: otočný kloub
Materiál připojení 2: hliník
Hygienické blokovací zařízení:
elektromechanické blokování Heymann



4

EPM.084

Doprovodné trubkové topení
Jmenovitý výkon: 10 W/m
Napětí: 230 V
Samoregulační
Materiál: plast



43

PRO0004

Žebrované topení
Jmenovitý výkon: 250 W
Napětí: 230 V
Samoregulační
Materiál: hliník



Hlavní náhradní díly pro proplachovací stojany YTS0000013

Č. pol. Popis zařízení

36 EPM0727

Uzavřená lišta
Typ kolejnice: TS 35
Rozměry: 35 mm × 7,5 mm
Tloušťka materiálu: 1 mm
Délka: 75 mm
Materiál: ocel
Povrch: galvanicky zinkováno
Norma: EN 50022
Provedení: perforované
Tvar otvoru: podélný otvor



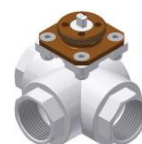
7 GHN0129

Elektrický rotační pohon
Napětí: 12 V
Točivý moment: 22 Nm
Úhel otáčení: 90°
Směr otáčení: vpravo
Čas otevření a zavření: ~1,5 s
Druh ochrany: IP54
Vřetenová upínka: ovál 8 mm × 5 mm
Druh přípojky: otevřený konec vedení



41 GHN0000017

Základní těleso kulového kohoutu
Druh přípojky: IG
Velikost připojení: 1 inch
Materiál: nerezová ocel
Druh otvoru: T otvor
Průchod: Ø 18 mm
Teplota tekutin: -10 °C až +200 °C
Pracovní tlak: 63 bar
Upnutí: oválná objímka
Velikost objímky: 8 mm × 5 mm
Směr otáčení: ve směru hodinových ručiček



12 GHN0082

2cestný kulový kohout
Jmenovitý průměr: 1 inch
Průchod: Ø 25 mm
Materiál: mosaz
Druh přípojky: IG-IG
Druh otvoru: I otvor
Způsob ovládání: křídlové držadlo
DVGW



Hlavní náhradní díly pro proplachovací stojany YTS0000013

Č. pol. Popis zařízení

25 SDW0000014

Průtokoměr
Huba Control typ 210 DN 25K
Nastavení:
Jmenovitý průměr: DN 25
Napájecí napětí DC: 4,75–33,0 V
Druh přípojky: vnější závit (AG) 1 1/4 inch
Materiál: plast
Poloha: libovolná
Informace: včetně teploměru 4–20 mA



14 GHN0187

2cestný kulový kohout
Jmenovitý průměr: 2 inch
Průchod: Ø 50 mm
Materiál: mosaz
Druh přípojky: IG–IG
Způsob ovládání: elektrické, 12 V
Plný průchod



13 GHN0140

2cestný kulový kohout
Jmenovitý průměr: 2 inch
Průchod: Ø 47 mm
Materiál: mosaz
Druh přípojky: IG–IG
Druh otvoru: I otvor
Těsnění: PTFE



15 GHN0125

2cestný kulový kohout
Jmenovitý průměr: 1 inch
Průchod: Ø 20 mm
Materiál: mosaz
Druh přípojky: IG–IG
Druh otvoru: I otvor
Způsob ovládání: elektrické, 12 V

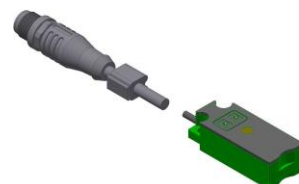


Hlavní náhradní díly pro proplachovací stojany YTS0000013

Č. pol. Popis zařízení

30,0 ESC0097

Spínač mezního stavu
Intenzita elektrického proudu: 100 mA
Napětí: 10–30 V DC
Rozměry: 20 mm × 14 mm × 48 mm
Ovládání: kapacitní senzor
Druh ochrany: IP65
Délka kabelu: 0,1 m



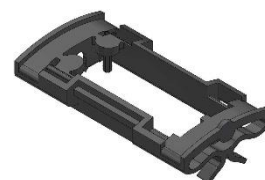
42 EKK0000264

Zhotovený senzor / kabel
Počet pólů: 3
Provedení elektrické přípojky na straně pole: M12
Druh zásuvného kontaktu na straně pole: female XRL + CC
Uspořádání kabelového přívodu na straně pole: přímé
Provedení elektrické přípojky na straně skříně: volný konec vedení
Uspořádání kabelového přívodu na straně skříně: přímé
Délka kabelu: 2,0 m
Materiál kabelového pláště: PUR
Barva kabelového pláště: černá
Průřez vodiče: 0,34 mm²
Provedení vedení: vícežilové
Druh ochrany: IP65 / IP67 / IP68



18 TXT0000140

Spínač mezního stavu
Intenzita elektrického proudu: 100 mA
Napětí: 10–30 V DC
Rozměry: 20 mm × 14 mm × 48 mm
Ovládání: kapacitní senzor
Druh ochrany: IP65
Délka kabelu: 0,1 m



Hlavní náhradní díly pro proplachovací stojany YTS0000013

Č. pol. Popis zařízení

8 EPM0694

Elektronický zaskakovací zámek

Blokace

Doraz: vpravo

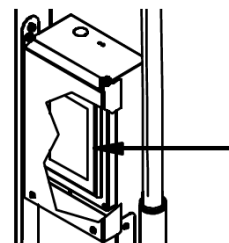
Pohyblivost 4 směry

Označení výrobce: Southco R4-EM



17 PRO0000092

Místní ovládání stojanů – dotykový displej
VOS- Touch



23 GDG0022

Otočný kloub

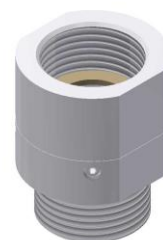
Jmenovitá velikost: DN25

Připojení 1: Vnější závit 1"

Připojení 2: Vnitřní závit 1"

Materiál krytu: 1.4301

Vhodné pro pitnou vodu



23 ELE0000034

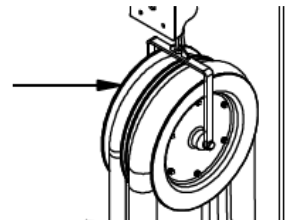
Signální sloupek 24V



Hlavní náhradní díly pro proplachovací stojany YTS0000013

Č. pol. **Popis zařízení**

- 37** **GYA0011**
Vodící kladka
Sací hadice+proplach



- 38** **GYA0011**
Vodící kladka
Vodní hadice



- 3** **Pol73**
Čistící chemie
Chemie pro odstranění nečistot/grafitti

- 16** **Pol73.1**
Mazivo BSS0084
Mazání pístů

Hlavní náhradní díly pro proplachovací stojany YTS0000013

Č. pol. **Popis zařízení**

22 RYL099

Oplechování/kapotáž odsávacích stojanů

Pozinkovaný ocelový plech tl. 2mm

Profilace dle tvaru prvku

27 0003

Přístupová karta/čip

Pro aktivaci odsávacího stojanu